

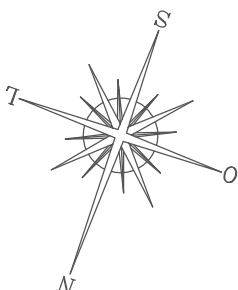
01

MICROBACIAS

ESCALA: 1/2500



ÁREAS	
Microbasia 01	2,08 hec
Microbasia 02	2,17 hec
Microbasia 03	3,05 hec

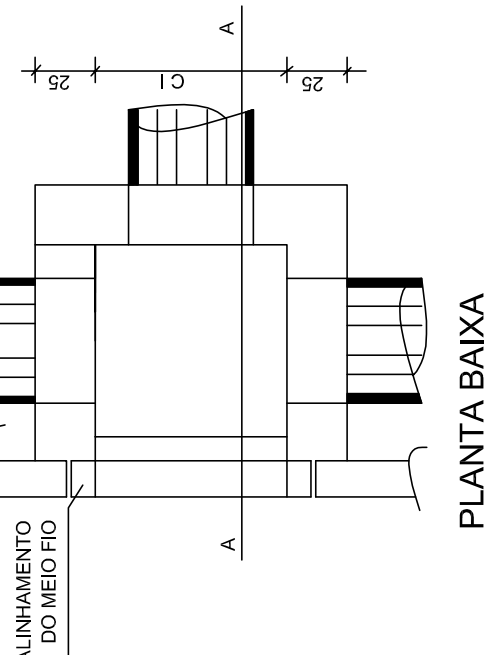
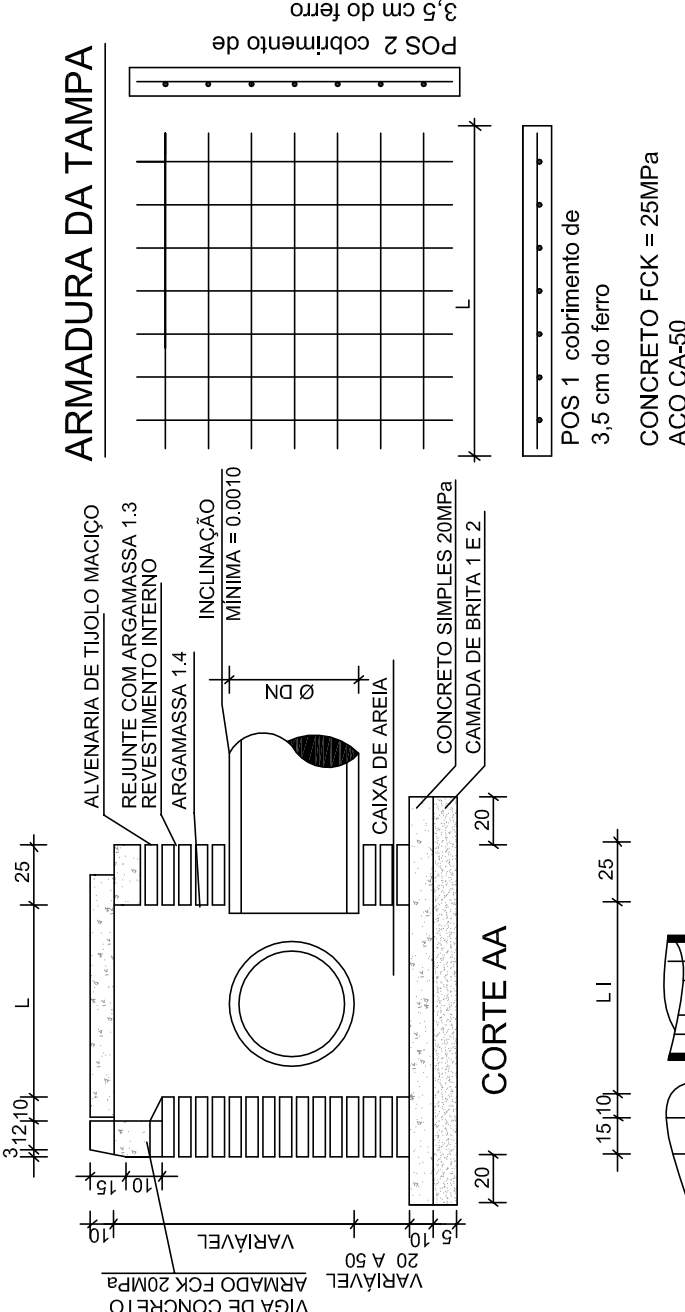


02

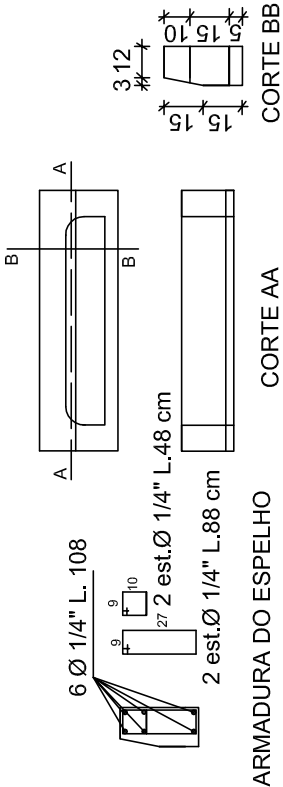
DETALHES

Sem Escala

CAIXAS COM BOCA DE LOBO



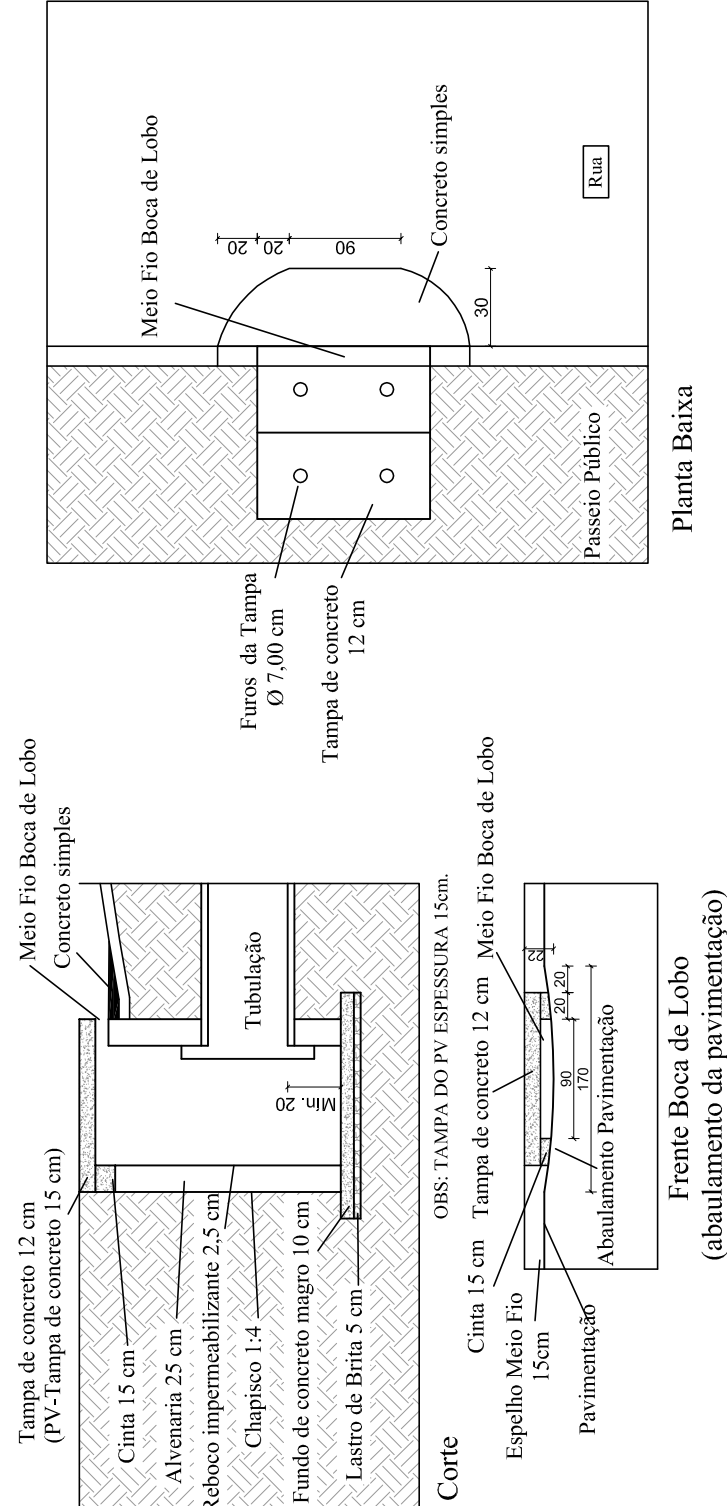
MEIO FIO BOCA DE LOBO



CAIXAS COM BOCA DE LOBO

TIPO	DN cm	DIMENSÕES TAMPA		DIMENSÕES INTERNAS DA CAIXA			ESPESSURA DA BASE	DIMENSÕES DO FERRO 1/4"		Nº E ESPAÇAMENTO FERRO 1/4"	
		L (m)	C (m)	L I (m)	C I (m)	b (m)		POS I	POS II		
B1	Ø 40	1.05	1.10	0.80	0.80	0.10	1.02	1.07	1.07	7C. 15	7C. 15
B2	Ø 60	1.30	1.10	1.00	0.80	0.10	1.27	1.07	1.07	8C. 15	7C. 15
B3	Ø80 e/ou Ø90	2x0.85	1.10	1.40	0.80	0.15	0.82	1.07	1.07	5C. 15	7C. 15
B4	Ø100	2x1.05	1.30	1.80	1.00	0.15	1.02	1.27	1.27	6C. 15	8C. 15
B5	Ø100xØ100	2x2.10	1.05	1.80	1.80	0.15	1.02	1.02	1.02	6C. 15	13C. 15
B6	Ø100xØ80	2x1.70	1.05	1.80	1.40	0.15	1.02	1.02	1.02	6C. 15	7C. 15

DETALHE DAS CAIXAS COM BOCA DE LOBO



PREFEITURA MUNICIPAL DO RIO GRANDE
Gabinete de Programas e Projetos Especiais - GPPE

Projeto de Pavimentação e Drenagem			
Rua Vidal de Negreiros			
Microbacias e Detalhes			
Eng ^a Civil Suzel Magali Leite, CREA-RS: 39323			
Eng ^a Civil Bárbara Lothamer Peixe, CREA-RS: 202828			
Coordenação de Projetos: Eng ^a Civil Suzel Magali Leite, CREA-RS: 39323			
Chefe de Gabinete GPPE: Darlene Pereira Torrada			
Desenho:	Bárbara Peixe	Data:	Junho/2019
		Escala:	Indicada